

## Tageswanderung am Mittwoch 2. Oktober 2024 Biberbrugg-Gottschalkenberg-Oberägeri

- Wanderroute** Biberbrugg (830m) - Gottschalkenberg (1148m) - Oberägeri (735m).
- Charakteristik** Eine abwechslungsreiche Tour vom Biberbrugg an der Biber bzw. dem Hochmoor Rothenthurm entlang, durch den Ijenwald Richtung Aussichtsplateau Bellevue/Gottschalkenberg (Mittagessen im Restaurant).  
Anschliessend Abstieg nach Oberägeri. Ca. 14km, mit 500m auf und 600m ab.
- Wanderzeit** Für die gesamte Route (ohne Pausen) ca. 4.75 Std.

**Zeitplan**

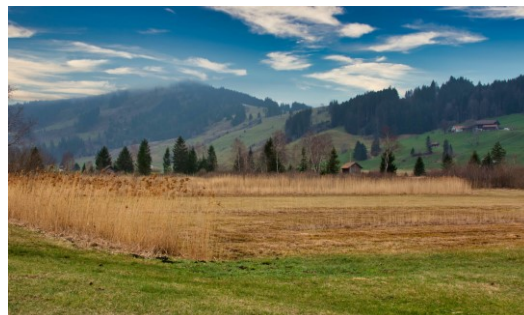
07:25	Besammlung – Gleis 1 vor Starbucks
07:38 – 08:50	SBB 7h38 ab Baden Gl. 1
08:50 – 09:30	Startkaffee im Hotel Restaurant Post
09:30 – 12:30	Wanderung bis Bellevue/Gottschalkenberg
12:30 – 14:00	Mittagessen im Restaurant Gottschalkenberg
14:00 – 15:45	Wanderung bis Oberägeri
15:45 – 17:10	Schlusstrunk in Oberägeri
17:18 – 18:51	Rückfahrt mit Bus und SBB (über Zug und Zürich)

- Kosten** Bahnfahrt, Startkaffee/Gipfeli, (retour mit mindestens 11 Personen), Schlusstrunk und Organisation  
Der fällige Betrag von wird im Verlauf des Tages eingezogen.  
Bitte den exakten Betrag bereithalten.  
Mit GA: CHF 20.-, mit HT: CHF 40.-, ohne HT/GA; CHF 60.- (Kostenbasis 15 Personen)
- Mittagessen** Im Restaurant Gottschalkenberg (reserviert) oder aus dem Rucksack.
- Ausrüstung** Getränke, Regen- und Sonnenschutz, Wanderschuhe, Stöcke
- Wanderleiter** David Peck
- Anmeldung** Auf <http://www.vpabb.ch/>, oder direkt an den Wanderleiter mit Anmeldeatlon (Rückseite, Briefpost eintreffend), per SMS oder Mail an [david.peck@swissonline.ch](mailto:david.peck@swissonline.ch) mit den geforderten Angaben bis Samstag den 31.09.2024
- Telefon WL** 079 899 6212 Mobil (SMS, WhatsApp)
- Versicherung Haftung** Ist Sache des Teilnehmers, der Verein übernimmt keinerlei Haftung  
Bitte Notfallausweis (Notfallblatt) nicht vergessen.

**Weblink(s):**

[www.gottschalkenberg.ch](http://www.gottschalkenberg.ch)

[Hochmoor](#)



Viel Vergnügen zu dieser Wanderung wünscht euch Wanderleiter *David Peck*

PS: Programm –Anpassungen oder Änderungen werden auf der Webseite [www.vpabb.ch](http://www.vpabb.ch) nachgeführt

**WanderRoute**

**VP Biberbrugg - Oberägeri**

Anderes  
Datum 18.10.2023  
Länge 14.08 km  
Auf-/Abstiege 526 m/627 m  
Min/max Höhe 728 m/1'166 m  
Wandern 4 h 2 min

1600  
1400  
1200  
1000  
800  
600  
400  
200  
0.0 km 14.1 km

Profil vergrößern / Details  
Drucken  
Teilen  
GPS-Track exportieren  
Foto / Text einfügen



**Anmerkung zum Höhenprofil:**

Es werden auch alle kleinen Höhenunterschiede ab wenigen Metern mitgezählt.

Talon unten abschneiden und bis spätestens **Samstag 28.09.2024 (eintreffend)** an den Wanderleiter senden:  
David Peck, Zelglistrasse 44, 5442 Fislisbach.

**Anmeldung für VPABB Tageswanderung „Biberbrugg-Gottschalkenberg-Oberägeri“ vom 02.10.2022**

Name:	Vorname:		Anzahl Personen:	
Tel. Nr.	Handy Nr:		Email:	
ÖV (Anzahl)	Ohne Abo:	Mit HT:		Mit GA:
Essen (Anzahl) falls Restaurant gewünscht	Siehe unten			
Bemerkung	Tageskarte wird auf der Webweite ca. am 25.9 aufgeschaltet. Eure Menüwahl kann bei der Anmeldung oder dem Wanderleiter am Wandertag bekannt gegeben.			